

平成30年7月豪雨による被害状況等について（第99報）

9月28日 12:00 現在
愛媛県災害対策本部
089-912-2335（防災危機管理課）

本日（28日）12:00現在での主な被害状況等は、次のとおりである。
（前回比増減については、前回日報（9月21日）の対比である。）

1 主な被害状況

(1) 人的被害

(人)

	災害直接死	安否不明	災害関連死	負傷者（重傷）	備考
松山市	4			2	
今治市	2			2	
宇和島市	11		1	21	
大洲市	4	1			
西予市	5		1		
鬼北町	1				
計	27	1	2	25	

※災害関連死：被災後における身体的負担による疾病により死亡

※安否不明者については、警察、海保による捜索

(2) 孤立集落 該当なし

(3) 住家被害

※床上、床下浸水の件数のうち、全壊、半壊、一部損壊となったものについては、その時点で床上、床下浸水から差し引いている。

(棟、世帯、人)

	全壊			半壊			一部破損			床上浸水			床下浸水		
	棟数	世帯数	人数	棟数	世帯数	人数	棟数	世帯数	人数	棟数	世帯数	人数	棟数	世帯数	人数
松山市	13	13	18	22	22	46	15	15	26	36	36	80	348	348	696
今治市	16	16	29	35	35	66	14	14	32	12	12	20	32	32	68
宇和島市	73	73	調査中	1,062	1,062	調査中				13	13	調査中	743	743	調査中
八幡浜市	11	12	33	87	88	192	7	7	18	16	16	37	252	252	577
新居浜市															
西条市															
大洲市	387	471	1,116	1,651	1,990	4,568	11	16	29	190	45	調査中	778	1,111	2,280
伊予市	1	1	2	1	2	7	1	1	2	1	1	2	9	9	19
四国中央市													1	1	1
西予市	120	127	267	260	272	599	24	24	60	27	27	71	213	207	449
東温市															
上島町	2	2	5	1	1	7				3	3	7	30	33	70
久万高原町				1	1	2							8	12	18
松前町							2	4	9				2	4	5
砥部町				2	2	3				1	1	1	14	14	21
内子町	1	1	1				1	1	2	5	6	14	6	6	14
伊方町										1	1	1			
松野町				92	88	178	2	2	5	37	36	84	88	88	199
鬼北町				13	11	16	9	9	16	13	13	27	89	88	190
愛南町				6	6	17				8	8	17	33	33	78
計	624	716	1,471	3,233	3,580	5,701	86	93	199	363	218	361	2,646	2,981	4,685
前回比増減	+3	+3	+1	+29	+31	+4	+2	+2	+8	-1	-4		+36	+48	+63

(4) 避難状況

(人)

		避難所の開設状況等		避難者数	前回比増減	備考	
宇和島市	吉田地区	0	奥白井谷集会所	0	-14		
			吉田公民館	0			
大洲市		4	平公民館	7	19	-10	左記とは別に、複合型介護施設キネマに17世帯17人が避難
			総合福祉センター	6			
			上萩野尾集会所	0			
			八多喜公民館	4			
			定林寺	2			
西予市	野村地区	0	特別養護老人ホーム法正園	0	0	-1	
	宇和地区	2	明間地区体育館	0			
			岩木集会所	0			
計		6		19	-25		

(5) 避難指示等

① 避難指示 (緊急)

※避難指示については、平成30年7月豪雨から継続。

市町名	対象地域	発令日時	解除日時	対象	
				世帯数	人数
西予市	石城地区岩木の一部 ※個別に避難を指示している世帯	7/8 10:05		31	78
	明間地区の一部(岡山・中組・四道の一部) ※個別に避難を指示している世帯	7/10 21:15		71	158
	野村町栗木の一部 (※個別に避難を指示した世帯)	7/12 17:26		1	2
	野村町河西の一部 (※個別に避難を指示した世帯)	7/21 14:30		2	4
小計				105	242
合計				105	242

② 避難勧告

※避難指示については、平成30年7月豪雨から継続。

市町名	対象地域	発令日時	解除日時	対象	
				世帯数	人数
八幡浜市	保内町須川奥	7/7 19:00		17	47
小計				17	47
合計				17	47

(6) 非住家被害、土砂災害、河川被害、港湾海岸被害

	非住家被害		土砂災害		河川被害		港湾海岸被害		備考
	(棟)	前回比	(箇所)	前回比	(箇所)	前回比	(箇所)	前回比	
松山市	210		269		9		4		
今治市	1		10		4		15		
宇和島市	1,237	+11	363		215		6		
八幡浜市			6		4				
新居浜市			1						
西条市									
大洲市			58		17				
伊予市	2		2				2		
四国中央市			4						
西予市	740	+9	53		80		1		
東温市			1						
上島町			148						
久万高原町					12				
松前町	1								
砥部町	4								
内子町	7		66		22				

伊方町					1		1	
松野町								
鬼北町	42		8		56			
愛南町	13		8		13		1	
計	2,257	+20	997		433		30	

(7) 道路全面通行止

県等管理道路16箇所（滑床松野線が開通）、市町管理道路79箇所、他3箇所

(8) 農作物・農地・農業用施設等の農業被害 9/26 13:00時点
463.5億円（11市8町）

(9) 林地・林道等の林業被害 9/26 13:00時点
174.6億円（11市8町）

(10) 水産・漁業等の水産被害 9/26 13:00時点
4.9億円（7市4町）

(11) 学校関係 ※前回からの変更箇所なし

(12) 医療機関の被害状況 (医療機関数)

	病院			医科診療所			歯科診療所			計			備考
	被害状況		状況等 (休診)	被害状況		状況等 (休診)	被害状況		状況等 (休診)	被害状況		状況等 (休診)	
	浸水	土砂 流入等		浸水	土砂 流入等		浸水	土砂 流入等		浸水	土砂 流入等		
今治市	1									1	0	0	
宇和島市				2			1			3	0	0	
八幡浜市				2						2	0	0	
大洲市	2			17		1	11		1	30	0	2	
西予市				1			3			4	0	0	
松野町				2						2	0	0	
鬼北町	1									1	0	0	
計	4			24	0	1	15	0	1	43	0	2	

(13) 社会福祉施設の被害状況 (施設数)

	高齢者施設			障がい者施設			児童施設			計			備考
	被害状況		状況等 (休診)	被害状況		状況等 (休診)	被害状況		状況等 (休診)	被害状況		状況等 (休診)	
	浸水	土砂 流入等		浸水	土砂 流入等		浸水	土砂 流入等		浸水	土砂 流入等		
今治市				1						1	0	0	
宇和島市	19		1	3			4	1	1	26	1	2	
八幡浜市	1									1	0	0	
新居浜市							1			1	0	0	
大洲市	16	2	3	5		1	6		3	27	2	7	
西予市	3		1	7		1	1	2	3	11	2	5	
松野町					1			1	1	0	2	1	
計	39	2	5	16	1	2	12	4	8	67	7	15	

※15施設においてサービス提供が停止しているが、全て他の施設で提供中である。

※他に宇和島市内の1救護施設において浸水があったがサービス提供に支障はない。

2 県内のライフラインの状況

(1) 水道

復旧 ※損壊等により一部通水できていない家屋もあるが、水道としての応急対応は完了し、
今後は個別対応予定のため、断水扱いとしていない。

(2) ガス

災害による影響なし

(3) 通信

復旧 (NTT、ドコモ、KDDI、ソフトバンク)

(4) 電気

復旧

(5) 鉄道・バス

宇和島自動車 路線バス 上辰の口線 (西予市) 迂回運航 (権現～鎌田は運休)
宇和島自動車 路線バス 田之浜線 (宇和島市) 一部迂回運航

次回は、(5日) 12:00 現在で被害状況等を取りまとめる予定である。

《参考：7月5日～7月9日の降水量》

	5日	6日	7日	8日	9日	計	参 考
大 三 島	75.0	207.0	117.0	15.5		414.5	
玉 川	64.5	240.0	108.5	14.5		427.5	
今 治	90.0	240.0	95.5	16.5		442.0	
西 条	47.5	142.5	89.0	4.5		283.5	
新 居 浜	40.0	137.5	71.0	9.5		258.0	
四国中央	73.5	116.5	84.0	9.0		283.0	
富 郷	77.5	119.5	144.5	11.0	1.5	354.0	
松 山	34.0	206.0	108.5	13.0		361.5	
松山南吉田	23.0	214.5	97.5	12.5		347.5	
上 林	29.5	176.5	107.0	7.5		320.5	
成 就 社	103.0	224.0	118.5	23.0		468.5	
長 浜	16.5	140.0	102.5	15.5		274.5	
中 山	46.5	171.5	159.5	18.0		395.5	
久 万	45.0	168.0	68.0	26.0		307.0	
大 洲	31.0	148.5	84.0	19.5		283.0	
獅子越峠	86.5	189.0	153.0	32.0		460.5	
瀬 戸	25.5	133.0	119.0	18.5		296.0	
八 幡 浜	39.5	153.5	183.5	20.5		397.0	
宇 和	70.5	178.0	229.0	62.0		539.5	
宇 和 島	39.0	88.5	179.0	67.5		374.0	
近 永	80.5	132.0	205.5	137.0	1.0	556.0	
御 荘	22.5	40.0	124.5	115.0		302.0	

3 応急仮設住宅等の状況

(1) 応急仮設住宅（建設）

建設戸数、被災者からの入居決定数

	建設戸数	入居決定数	募集期間	備考
宇和島市	12	12	募集終了	
大洲市	60	55 (+1)	随時募集	
西予市	104 (+4)	84 (+1)	随時募集	※岩木地区において4戸新規着工 ※明間地区の追加2戸については建設中
計	176 (+4)	151 (+2)		

(2) 公営住宅関係

被災者に提供が決定された公営住宅等の状況

	市町営住宅	県営住宅	その他 (職員・教職員住宅等)	計	備考
今治市	0	0	0 (-1)	0 (-1)	
宇和島市	12	3	10	25	
八幡浜市	12	1		13	
大洲市	9 (-1)		19	28 (-1)	
西予市	18			18	
松野町	1			1	
鬼北町				0	
その他市町	16	1		17	
計	68 (-1)	5	29 (-1)	102 (-2)	

(3) 応急仮設住宅（借上げ）

被災者からの物件申込み件数及び入居決定数

	物件申込数	前回比	入居決定数	前回比	備考
今治市	7		7		
宇和島市	66		66	+4	
八幡浜市	3		3		
大洲市	47	+9	40	+5	
西予市	28	+1	27	+2	
松野町					
鬼北町					
計	151	+10	143	+11	

(4) 応急修理

被災者からの修理申込み件数及び工事発注件数

	申込数	前回比	工事発注数	前回比	備考
今治市	21	+1	12	+6	
宇和島市	471	+10	262	+22	
八幡浜市	31	+1	23		
大洲市	1,298	+13	974	+51	
西予市	196	+9	79	+9	
松野町	47		44	+6	
鬼北町	7		6		
計	2,071	+34	1,400	+94	

農林水産部関係の被害状況【総括表】

H30.9.26
13時現在

区 分	9月12日時点		今 回		累 計	
	件数等	被害額(千円)	件数等	被害額(千円)	件数等	被害額(千円)
1 農業関係	1,387.0ha 14,791件	45,485,705	363.1ha 1,474件	868,806	1,750.1ha 16,265件	46,354,511
(1) 農地・農業用施設等	6,215件	35,369,000	0件	0	6,215件	35,369,000
(a) 農地	2,720件	14,745,000	0件	0	2,720件	14,745,000
(b) ため池	187件	3,272,000	0件	0	187件	3,272,000
(c) 農業水利施設	1,273件	8,623,000	0件	0	1,273件	8,623,000
(d) 農道	1,984件	7,731,000	0件	0	1,984件	7,731,000
(e) 海岸保全施設	27件	752,000	0件	0	27件	752,000
(f) 地すべり防止施設	14件	199,000	0件	0	14件	199,000
(g) 農村生活環境施設	10件	47,000	0件	0	10件	47,000
(2) 農作物等	(a)+(b) 1,387.0ha (c)+(d) 8,509件	3,934,399 5,449,471	(a)+(b) 363.1ha (c)+(d) 1,474件	707,243 161,563	(a)+(b) 1,750.1ha (c)+(d) 9,983件	4,641,642 5,611,034
	小計	9,383,870	小計	868,806	小計	10,252,676
(a) 農作物	995.3ha	2,573,433	315.6ha	497,154	1,310.9ha	3,070,587
(b) 樹体	391.7ha	1,360,966	47.5ha	210,089	439.2ha	1,571,055
(c) 農業用ハウス等	8,492件	5,045,572	1,474件	161,563	9,966件	5,207,135
(d) 共同利用施設	17件	403,899	0件	0	17件	403,899
(3) 畜産	67件	732,835	0件	0	67件	732,835
(a) 畜産物	27件	169,331	0件	0	27件	169,331
(b) 畜産用施設	40件	563,504	0件	0	40件	563,504
2 林業関係	376件	13,576,452	123件	3,890,000	499件	17,466,452
(1) 林地	123件	8,469,040	123件	3,890,000	246件	12,359,040
(2) 林道	213路線	4,130,500	0路線	0	213路線	4,130,500
(3) 林産施設等	32件	858,712	0件	0	32件	858,712
(4) 林産物	8件	118,200	0件	0	8件	118,200
3 水産関係	43件	494,184	0件	0	43件	494,184
(1) 漁具倉庫等	10件	82,785	0件	0	10件	82,785
(2) 漁港	23件	206,076	0件	0	23件	206,076
(3) 共同利用施設	1件	25,700	0件	0	1件	25,700
(4) 水産物	9件	179,623	0件	0	9件	179,623
被害額 合計		59,556,341		4,758,806		64,315,147

農林水産部関係の被害状況【市町別の概況】

H30.9.26
13時現在

(単位:千円)

	農業関係		林業関係		水産関係		計	
		シェア		シェア		シェア		シェア
東予	4,876,238	10.5%	2,782,628	15.9%	44,846	9.1%	7,703,712	12.0%
四国中央市	16,000	0.0%	1,194,000	6.8%	0	0.0%	1,210,000	1.9%
新居浜市	22,190	0.0%	10,400	0.1%	0	0.0%	32,590	0.1%
西条市	54,000	0.1%	71,050	0.4%	0	0.0%	125,050	0.2%
今治市	4,605,195	9.9%	1,438,600	8.2%	13,321	2.7%	6,057,116	9.4%
上島町	178,853	0.4%	68,578	0.4%	31,525	6.4%	278,956	0.4%
中予	7,177,903	15.5%	2,759,417	15.8%	70,000	14.2%	10,007,320	15.6%
松山市	6,408,172	13.8%	857,780	4.9%	10,000	2.0%	7,275,952	11.3%
東温市	132,167	0.3%	69,000	0.4%	0	0.0%	201,167	0.3%
伊予市	365,773	0.8%	1,432,768	8.2%	60,000	12.1%	1,858,541	2.9%
松前町	0	0.0%	0	0.0%	0	0.0%	0	0.0%
砥部町	180,943	0.4%	134,006	0.8%	0	0.0%	314,949	0.5%
久万高原町	90,848	0.2%	265,863	1.5%	0	0.0%	356,711	0.6%
南予	34,300,370	74.0%	11,924,407	68.3%	379,338	76.8%	46,604,115	72.5%
大洲市	3,553,338	7.7%	2,079,300	11.9%	25,700	5.2%	5,658,338	8.8%
内子町	613,633	1.3%	615,079	3.5%	0	0.0%	1,228,712	1.9%
八幡浜市	1,019,677	2.2%	74,553	0.4%	48,000	9.7%	1,142,230	1.8%
伊方町	185,938	0.4%	23,000	0.1%	12,750	2.6%	221,688	0.3%
西予市	6,216,746	13.4%	3,304,772	18.9%	64,000	13.0%	9,585,518	14.9%
宇和島市	21,278,906	45.9%	4,247,832	24.3%	223,618	45.2%	25,750,356	40.0%
松野町	347,293	0.7%	125,121	0.7%	270	0.1%	472,684	0.7%
鬼北町	739,267	1.6%	1,181,450	6.8%	0	0.0%	1,920,717	3.0%
愛南町	345,572	0.7%	273,300	1.6%	5,000	1.0%	623,872	1.0%
計	46,354,511	100.0%	17,466,452	100.0%	494,184	100.0%	64,315,147	100.0%

分野別シェア

72.1%

27.2%

0.8%

農林水産部関係の被害状況【市町別】

区分	四国中央市		新居浜市		西条市		今治市		上島町		松山市		東温市	
	件数等	被害額(千円)	件数等	被害額(千円)	件数等	被害額(千円)	件数等	被害額(千円)	件数等	被害額(千円)	件数等	被害額(千円)	件数等	被害額(千円)
1 農業関係	0.0ha 5件	16,000	0.4ha 5件	22,190	0.0ha 49件	54,000	74.4ha 744件	4,605,195	9.3ha 94件	178,853	152.1ha 2,080件	6,408,172	0.1ha 40件	132,167
(1) 農地・農業用施設等	5件	16,000	5件	14,000	49件	54,000	697件	4,209,000	41件	127,000	850件	5,280,000	40件	132,000
(a) 農地	0件	0	1件	2,000	10件	8,000	143件	1,396,000	15件	39,000	415件	1,300,000	7件	28,000
(b) ため池	0件	0	0件	0	2件	7,000	42件	389,000	4件	7,000	60件	1,335,000	1件	1,000
(c) 農業水利施設	2件	8,000	3件	11,000	25件	23,000	154件	741,000	6件	10,000	64件	600,000	28件	49,000
(d) 農道	2件	2,000	1件	1,000	12件	16,000	351件	1,636,000	16件	71,000	302件	1,690,000	4件	54,000
(e) 海岸保全施設	0件	0	0件	0	0件	0	2件	32,000	0件	0	7件	350,000	0件	0
(f) 地すべり防止施設	1件	6,000	0件	0	0件	0	0件	0	0件	0	2件	5,000	0件	0
(g) 農村生活環境施設	0件	0	0件	0	0件	0	5件	15,000	0件	0	0件	0	0件	0
(2) 農作物等	0.0ha 0件	0	0.4ha 0件	8,190	0.0ha 0件	0	74.4ha 41件	300,783	9.3ha 53件	24,953	152.1ha 1,223件	538,078	0.1ha 0件	167
(a) 農作物	0.0ha	0	0.4ha	8,190	0.0ha	0	52.8ha	229,143	7.5ha	19,145	76.3ha	350,332	0.1ha	167
(b) 樹体	0.0ha	0	0.0ha	0	0.0ha	0	21.6ha	71,640	1.8ha	5,808	75.8ha	187,746	0.0ha	0
(c) 農業用ハウス等	0件	0	0件	0	0件	0	40件	94,018	53件	26,900	1,223件	579,102	0件	0
(d) 共同利用施設	0件	0	0件	0	0件	0	1件	137	0件	0	0件	0	0件	0
(3) 畜産	0件	0	0件	0	0件	0	6件	1,257	0件	0	7件	10,992	0件	0
(a) 畜産物	0件	0	0件	0	0件	0	1件	480	0件	0	2件	435	0件	0
(b) 畜産用施設	0件	0	0件	0	0件	0	5件	777	0件	0	5件	10,557	0件	0
2 林業関係	22件	1,194,000	2件	10,400	9件	71,050	44件	1,438,600	6件	68,578	20件	857,780	5件	69,000
(1) 林地	13件	825,000	1件	10,000	1件	10,000	23件	1,305,600	1件	48,300	13件	630,140	1件	40,000
(2) 林道	9路線	369,000	1路線	400	8路線	61,050	21路線	133,000	5路線	20,278	5路線	91,000	4路線	29,000
(3) 林産施設等	0件	0	0件	0	0件	0	0件	0	0件	0	1件	128,140	0件	0
(4) 林産物	0件	0	0件	0	0件	0	0件	0	0件	0	1件	8,500	0件	0
3 水産関係	0件	0	0件	0	0件	0	7件	13,321	2件	31,525	4件	10,000	0件	0
(1) 漁具倉庫等	0件	0	0件	0	0件	0	0件	0	1件	27,685	0件	0	0件	0
(2) 漁港	0件	0	0件	0	0件	0	7件	13,321	0件	0	4件	10,000	0件	0
(3) 共同利用施設	0件	0	0件	0	0件	0	0件	0	0件	0	0件	0	0件	0
(4) 水産物	0件	0	0件	0	0件	0	0件	0	1件	3,840	0件	0	0件	0
被害額 合計		1,210,000		32,590		125,050		6,057,116		278,956		7,275,952		201,167

農林水産部関係の被害状況【市町別】

区分	伊予市		松前町		砥部町		久万高原町		大洲市		内子町		八幡浜市	
	件数等	被害額(千円)	件数等	被害額(千円)	件数等	被害額(千円)	件数等	被害額(千円)	件数等	被害額(千円)	件数等	被害額(千円)	件数等	被害額(千円)
1 農業関係	6.5ha 99件	365,773	0.0ha 0件	0	1.4ha 44件	180,943	1.6ha 11件	90,848	129.5ha 2,326件	3,553,338	5.9ha 153件	613,633	95.6ha 300件	1,019,677
(1) 農地・農業用施設等	63件	337,000	0件	0	20件	150,000	8件	87,000	262件	1,305,000	117件	590,000	57件	589,000
(a) 農地	12件	122,000	0件	0	0件	0	3件	7,000	144件	402,000	58件	125,000	20件	318,000
(b) ため池	1件	5,000	0件	0	0件	0	0件	0	4件	36,000	1件	5,000	1件	30,000
(c) 農業水利施設	12件	57,000	0件	0	0件	0	2件	53,000	80件	689,000	27件	158,000	11件	38,000
(d) 農道	36件	130,000	0件	0	20件	150,000	3件	27,000	31件	112,000	30件	300,000	21件	104,000
(e) 海岸保全施設	0件	0	0件	0	0件	0	0件	0	0件	0	0件	0	0件	0
(f) 地すべり防止施設	2件	23,000	0件	0	0件	0	0件	0	2件	60,000	1件	2,000	4件	99,000
(g) 農村生活環境施設	0件	0	0件	0	0件	0	0件	0	1件	6,000	0件	0	0件	0
(2) 農作物等	6.5ha 36件	15,310 13,463	0.0ha 0件	0	1.4ha 24件	9,183 21,760	1.6ha 3件	3,348 500	129.5ha 2,050件	99,176 1,518,855	5.9ha 33件	3,939 16,746	95.6ha 241件	268,404 150,273
	小計	28,773	小計	0	小計	30,943	小計	3,848	小計	1,618,031	小計	20,685	小計	418,677
(a) 農作物	4.8ha	11,556	0.0ha	0	0.7ha	7,075	1.6ha	3,348	129.4ha	99,060	5.5ha	3,699	47.1ha	154,155
(b) 樹木	1.7ha	3,754	0.0ha	0	0.7ha	2,108	0.0ha	0	0.1ha	116	0.4ha	240	48.5ha	114,249
(c) 農業用ハウス等	36件	13,463	0件	0	24件	21,760	3件	500	2,041件	1,471,944	33件	16,746	241件	150,273
(d) 共同利用施設	0件	0	0件	0	0件	0	0件	0	9件	46,911	0件	0	0件	0
(3) 畜産	0件	0	0件	0	0件	0	0件	0	14件	630,307	3件	2,948	2件	12,000
(a) 畜産物	0件	0	0件	0	0件	0	0件	0	6件	121,707	2件	2,448	0件	0
(b) 畜産用施設	0件	0	0件	0	0件	0	0件	0	8件	508,600	1件	500	2件	12,000
2 林業関係	17件	1,432,768	0件	0	6件	134,006	10件	265,863	51件	2,079,300	30件	615,079	9件	74,553
(1) 林地	10件	1,170,000	0件	0	3件	120,000	2件	110,000	12件	1,115,000	4件	330,000	0件	0
(2) 林道	7路線	262,768	0路線	0	3路線	14,006	8路線	155,863	14路線	205,000	25路線	265,079	5路線	50,753
(3) 林産施設等	0件	0	0件	0	0件	0	0件	0	22件	675,800	1件	20,000	2件	10,600
(4) 林産物	0件	0	0件	0	0件	0	0件	0	3件	83,500	0件	0	2件	13,200
3 水産関係	2件	60,000	0件	0	0件	0	0件	0	2件	25,700	0件	0	2件	48,000
(1) 漁具倉庫等	0件	0	0件	0	0件	0	0件	0	1件	調査中	0件	0	0件	0
(2) 漁港	2件	60,000	0件	0	0件	0	0件	0	0件	0	0件	0	0件	0
(3) 共同利用施設	0件	0	0件	0	0件	0	0件	0	1件	25,700	0件	0	0件	0
(4) 水産物	0件	0	0件	0	0件	0	0件	0	0件	0	0件	0	2件	48,000
被害額 合計		1,858,541		0		314,949		356,711		5,658,338		1,228,712		1,142,230

農林水産部関係の被害状況【市町別】

区分	伊方町		西予市		宇和島市		松野町		鬼北町		愛南町		合計	
	件数等	被害額(千円)	件数等	被害額(千円)	件数等	被害額(千円)	件数等	被害額(千円)	件数等	被害額(千円)	件数等	被害額(千円)	件数等	被害額(千円)
1 農業関係	53.4ha 38件	185,938	159.4ha 1,849件	6,216,746	865.3ha 7,359件	21,278,906	86.6ha 550件	347,293	80.3ha 351件	739,267	28.3ha 168件	345,572	1,750.1ha 16,265件	46,354,511
(1) 農地・農業用施設等	12件	81,000	1,595件	5,656,000	1,851件	15,734,000	63件	77,000	316件	622,000	164件	309,000	6,215件	35,369,000
(a) 農地	3件	6,000	807件	1,484,000	828件	9,338,000	30件	18,000	150件	60,000	74件	94,000	2,720件	14,745,000
(b) たため池	0件	0	12件	208,000	49件	924,000	1件	10,000	8件	300,000	1件	15,000	187件	3,272,000
(c) 農業水利施設	1件	7,000	364件	2,379,000	285件	3,382,000	17件	34,000	112件	190,000	80件	194,000	1,273件	8,623,000
(d) 農道	8件	68,000	407件	1,557,000	671件	1,722,000	15件	15,000	45件	70,000	9件	6,000	1,984件	7,731,000
(e) 海岸保全施設	0件	0	0件	0	18件	370,000	0件	0	0件	0	0件	0	27件	752,000
(f) 地すべり防止施設	0件	0	1件	2,000	0件	0	0件	0	1件	2,000	0件	0	14件	199,000
(g) 農村生活環境施設	0件	0	4件	26,000	0件	0	0件	0	0件	0	0件	0	10件	47,000
(2) 農作物等	53.4ha 26件	96,175	159.4ha 237件	272,644	865.3ha 5,503件	2,862,155	86.6ha 487件	31,953	80.3ha 22件	76,224	28.3ha 4件	30,960	1,750.1ha 9,983件	4,641,642
	小計	104,938	小計	524,649	小計	5,517,156	小計	270,293	小計	105,783	小計	36,572	小計	10,252,676
(a) 農作物	47.7ha	94,876	144.8ha	223,864	600.8ha	1,735,310	86.6ha	31,953	77.5ha	70,774	27.3ha	27,940	1,310.9ha	3,070,587
(b) 樹体	5.7ha	1,299	14.6ha	48,780	284.5ha	1,126,845	0.0ha	0	2.8ha	5,450	1.0ha	3,020	439.2ha	1,571,055
(c) 農業用ハウス等	26件	8,763	233件	83,735	5,500件	2,466,420	487件	238,340	22件	29,559	4件	5,612	9,966件	5,207,135
(d) 共同利用施設	0件	0	4件	188,270	3件	188,581	0件	0	0件	0	0件	0	17件	403,899
(3) 畜産	0件	0	17件	36,097	5件	27,750	0件	0	13件	11,484	0件	0	67件	732,835
(a) 畜産物	0件	0	7件	21,547	2件	19,750	0件	0	7件	2,964	0件	0	27件	169,331
(b) 畜産用施設	0件	0	10件	14,550	3件	8,000	0件	0	6件	8,520	0件	0	40件	563,504
2 林業関係	2件	23,000	86件	3,304,772	124件	4,247,832	5件	125,121	40件	1,181,450	11件	273,300	499件	17,466,452
(1) 林地	1件	20,000	31件	1,695,000	117件	4,240,000	0件	0	10件	610,000	3件	80,000	246件	12,359,040
(2) 林道	1路線	3,000	49路線	1,578,382	6路線	6,500	5路線	125,121	29路線	567,000	8路線	193,300	213路線	4,130,500
(3) 林産施設等	0件	0	4件	18,390	1件	1,332	0件	0	1件	4,450	0件	0	32件	858,712
(4) 林産物	0件	0	2件	13,000	0件	0	0件	0	0件	0	0件	0	8件	118,200
3 水産関係	3件	12,750	3件	64,000	16件	223,618	1件	270	0件	0	1件	5,000	43件	494,184
(1) 漁具倉庫等	1件	300	1件	11,000	6件	43,800	0件	0	0件	0	0件	0	10件	82,785
(2) 漁港	1件	10,000	1件	50,000	8件	62,755	0件	0	0件	0	0件	0	23件	206,076
(3) 共同利用施設	0件	0	0件	0	0件	0	0件	0	0件	0	0件	0	1件	25,700
(4) 水産物	1件	2,450	1件	3,000	2件	117,063	1件	270	0件	0	1件	5,000	9件	179,623
被害額 合計		221,688		9,585,518		25,750,356		472,684		1,920,717		623,872		64,315,147

「平成30年7月豪雨」による公共土木施設等の状況

30. 9. 28
土木部

1 県内道路の全面通行止め状況 (平成30年9月28日(金)12時現在)

ピーク時には145箇所あった全面通行止めは、現在16箇所となっており、今後の見通しは以下のとおり

解除予定	箇所数	路線名等	備考
平成30年10月下旬	1	(一)信里伊予平野停車場線	
平成30年11月下旬	1	(主)肱川公園線	
平成30年12月中旬	1	(一)河辺小田線	
平成30年末	3	(一)鳥井喜木津線ほか2箇所	
平成30年度末	4	(一)奥浦白浦線ほか3箇所	
大規模災害で工法決定に時間を要しているもの	3	(主)宇和三間線ほか2箇所	
地すべり災害で調査中	3	(主)宇和野村線ほか2箇所	
計	16		

2 公共土木施設等の災害状況

※箇所数及び金額は、今後、調査の進展により変動が見込まれる。

○公共土木施設

施設別 被害報告(8月28日時点)

(単位:百万円)

施設種別	県		市町		合計	
	箇所	金額	箇所	金額	箇所	金額
河川	812	14,449	316	3,393	1,128	17,842
海岸(港湾関係)	1	30	1	6	2	36
海岸(その他)	3	41	-	-	3	41
砂防	207	3,492	-	-	207	3,492
地すべり防止施設	1	6	-	-	1	6
急傾斜地	11	208	-	-	11	208
道路	249	7,642	878	11,678	1,127	19,320
橋梁	2	125	11	1,075	13	1,200
港湾	1	4	3	63	4	67
下水道	-	-	4	105	4	105
公園	-	-	14	288	14	288
合計	1,287	25,997	1,227	16,608	2,514	42,605

○土砂災害対策

土砂災害に関し、再度災害を防止するため、人的被害のあった箇所を中心に災害関連緊急対策事業42か所(土石流30か所、がけ崩れ12か所)で対策工事を実施する。

7月豪雨に伴う全面通行止め箇所の 解除見通し(県管理道路)

大分県
平成30年9月28日 12:00現在

● 全面通行止め箇所(県管理)

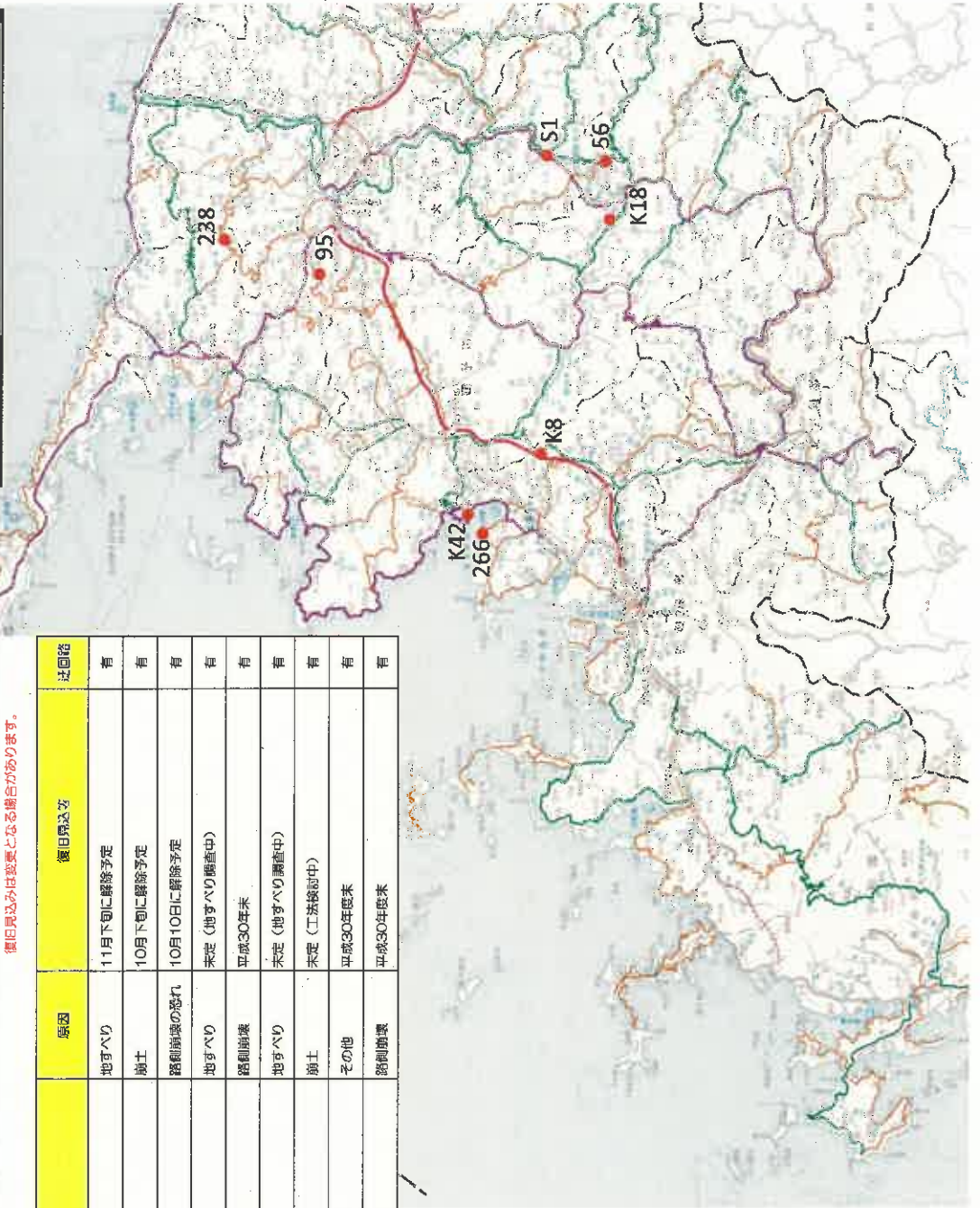


120

全面通行止め箇所の解除の見通し(県管理道路)

復旧見込みは変更となる場合があります。

番号	特別	名称	位置	原因	復旧見込み	迂回路
56	県道32号	荻川公園線	大洲市 予子林	地すべり	11月下旬に解除予定	有
95	県道259号	信里伊予平野停車場線	大洲市 平野町野田	崩土	10月下旬に解除予定	有
S1	県道55号	小田河辺大洲線	大洲市 荻川町山馬坂~宇和川	踏切前後の恐れ	10月10日に解除予定	有
238	県道248号	瀬田八多賀停車場線	八幡浜市 日土町瀬田	地すべり	未定(地すべり調査中)	有
120	県道255号	馬井善本道線	伊方町 神崎	踏切前後	平成30年末	有
K18	県道29号	宇和野村線	西予市 野和町南瀬~坂石	地すべり	未定(地すべり調査中)	有
K8	県道31号	宇和三間線	西予市 宇和町下川	崩土	未定(工法検討中)	有
K42	国道 378号(旧道)		宇和島市 吉田町白湍	その他	平成30年度末	有
266	県道273号	奥瀬白湍線	宇和島市 吉田町白湍	踏切前後	平成30年度末	有



7月豪雨に伴う全面通行止め箇所の解除見通し(県管理道路)

平成30年9月28日 12:00現在

● 全面通行止め箇所(県管理)

全面通行止め箇所の解除の見通し(県管理道路)

※道路状況は変更となる場合がございます。

番号	種別	名称	位置		原因	復旧見込等	見直し
143	県道241号	池田中山線	伊予市	中山町出淵	路側崩壊	平成30年度末	有
123	県道53号	大平橋部線	砥部町	猪崎	路側崩壊	平成30年末	有
190	県道245号	河辺小田線	大洲市	河辺町川上	路面段差	12月中旬に解除予定	有
170	県道329号	石畳中山線	内子町	袋口	地すべり	未定(地すべり調査中)	有



7月豪雨に伴う全面通行止め箇所の 解除見通し(県管理道路)

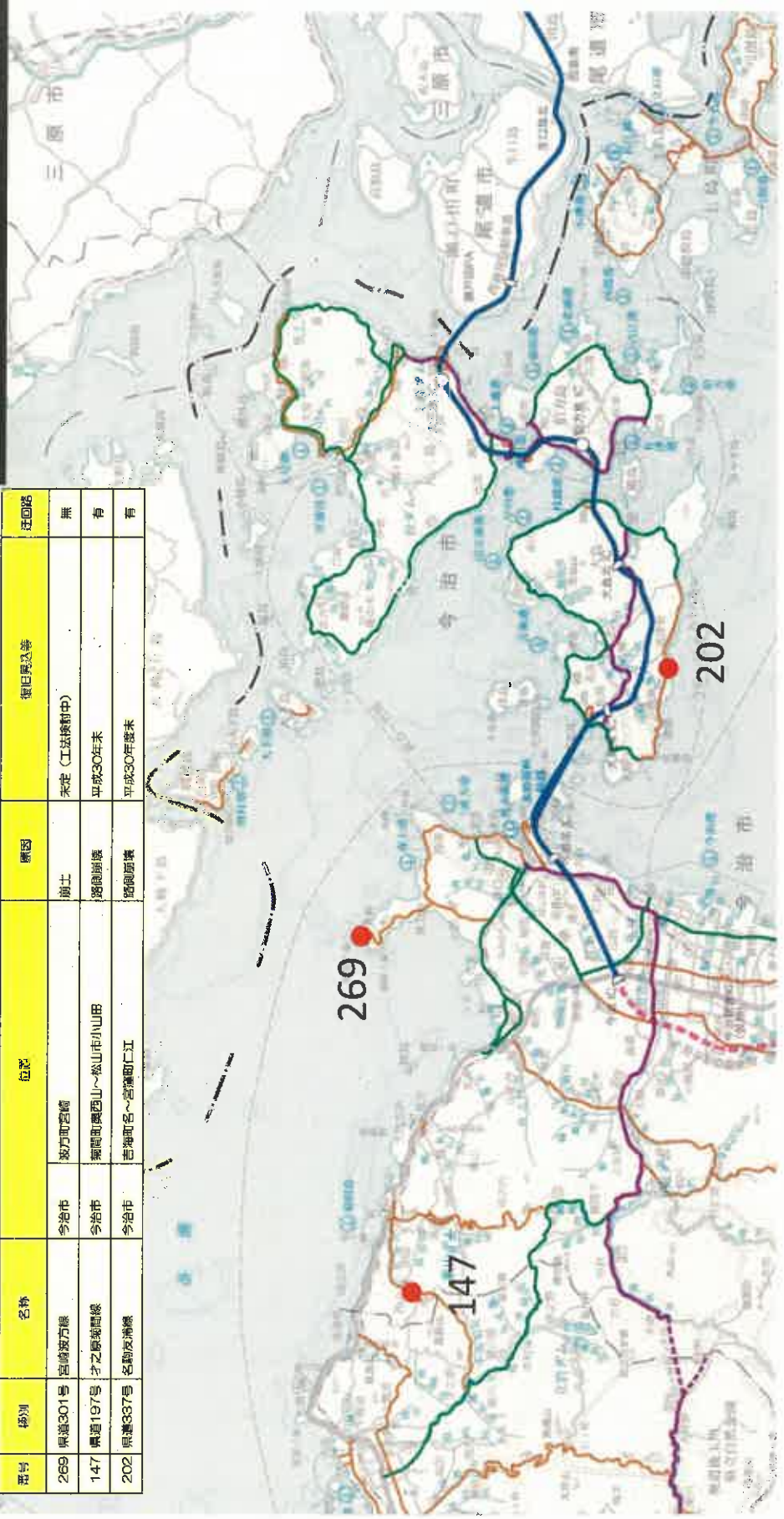
平成30年9月28日 12:00現在

● 全面通行止め箇所(県管理)

全面通行止め箇所の解除の見通し(県管理道路)

● 復旧見込みは変更となる場合があります。

番号	区別	名称	位置	原因	復旧見込等	迂回路
269	県道301号	宮崎波方線	波方町宮崎 今治市	崩土	未定(工法検討中)	無
147	県道197号	才之原坂間線	菊間町西山～松山市小田 今治市	道路崩壊	平成30年末	有
202	県道337号	名駒反沖線	吉海町名～名瀬町仁江 今治市	道路崩壊	平成30年度末	有



7月豪雨に伴う全面通行止め箇所の 解除見通し(県管理道路)

平成30年9月28日 12:00現在

● 全面通行止め箇所(県管理)



全面通行止め箇所の解除の見通し(県管理道路)

番号	種別	名称	区画	原因	復旧見込等	迂回路
9	幹線国道	川之江大巻線	四国中央市 新吉町能立辺地味〜高利峠橋	路面崩落	未定(工法検討中)	有

復旧見込みは変更となる場合があります。



9