

## 愛媛県の給水対応について

大洲市 8,165 戸 (17,346 人)、宇和島市 6,398 戸 (14,951 人) 上島町 3,338 戸 (6,231 人) など、広範囲で断水状態となっており、これに対応するため県内市町等による給水支援のほか、不足分を補完するため自衛隊給水車による給水、ペットボトルによる給水支援を行っている。(断水状況は、7/9 (月) 15 時現在)

### 1 県内市町及び他県市町の給水車の派遣状況 (日本水道協会愛媛県支部確認)

- ・大洲市に松山市 (1 t タンク搭載車)
  - 新居浜市給水車 (1.5 t) 1 台
  - 香川県からの給水車 2 台
- ・西予市に松山市の給水車 (2.0 t) 1 台
- ・鬼北町に松山市の給水車 (2.0 t) 1 台
- ・宇和島市に対して民間の給水車 (1.8 t) 1 台
  - 四国中央市の給水車 (1.0 t) 1 台 (松山市職員の運転)
  - 松山市 (1 t タンク搭載車) 3 台
  - 徳島県から給水車 2 台
  - 高知県から給水車 1 台派遣

### 2 自衛隊給水車による給水

- ・宇和島市 1 t 車 3 台、
  - 加圧式車 (5 t 車) 1 台 (7/10~)、
  - 1 t 車 3 台 (7/10~)
- ・大洲市 1 t 車 2 台、1 t 車 7 台 (7/10~)
- ・西予市 1 t 車 2 台

### 3 ペットボトルによる給水支援

#### (1) 県支援分

- ・西予市 孤立地帯(533人分)への対応、ペットボトル2ℓ×6本×100箱を防災ヘリで輸送。
- ・宇和島市 ペットボトル500ml×24本×86箱、500箱、500ml×250本、2ℓ×6本×50箱  
ペットボトル2ℓ×156本(南予地方局備蓄分)  
市立吉田病院に県立中央病院から1,200ℓ輸送

#### (2) 宇和島市単独手配数(7/8現在)

- ・ペットボトル2ℓ×10,000本、  
ペットボトル500ml×24本×340箱、  
ペットボトル2ℓ×6本×240箱

大雨による南予地域の企業の被害状況  
(7月9日15時現在)

※対象企業：南予地域の大手・中堅企業57社

県内企業で南予地域に本社を有する企業及び県外企業で工場、事業所を有する企業のうち、製造業は従業員概ね50名、製造業以外は従業員概ね100名以上の企業。

○対象企業57社中

被害あり：18件、被害なし：31件、電話不通：8件

○被害あり18社中

現時点の操業不可11件、(一部)操業中7件

○操業不可11社中の市町別

大洲市：6件、西予市：2件、宇和島市：3件

○操業不可11社中の被害内容(のべ件数)

浸水：8件、断水：4件、停電・漏電：3件

平成30年7月の豪雨災害による公共土木施設等の状況

30. 7. 9  
土木部

1 県内道路の通行規制状況 (平成30年7月9日(月)15時30分現在)

<集計表>

	規制箇所数	解除箇所数	現在箇所数	現在箇所数				
				全止	片側交互	4t車以上止	2t車以上止	その他
高速道路	4	3	1	1				
本四道路	3	2	1	1				
直轄道路	8	7	1	1				
県管理道路	265	119	146	109	20	8	2	7
補助国道	45	28	17	11	4	1		1
主要地方道	81	33	48	36	5	4	1	2
一般県道	139	58	81	62	11	3	1	4
計	280	131	149	112	20	8	2	7

<原因別> ※現在の規制箇所数(規制解除箇所を除く)

	現在箇所数	原因別								
		崩土・落石・地すべり	倒木	路側崩壊	路面段差・陥没	冠水	越波	事前通行規制	積雪	その他
高速道路	1									1
本四道路	1	1								
直轄道路	1	1								
県管理道路	146	98	4	22	12	6		2		2
補助国道	17	10	1	1	3					2
主要地方道	48	34	1	5	1	5		2		
一般県道	81	54	2	16	8	1				
計	149	100	4	22	12	6		2		3

<主な全面通行止め区間>

◆高速道路

大島南ICから大島北IC間が全面通行止め ※本日中に解除する予定  
川之江東JCTから大豊IC(高知県)が全面通行止め(橋りょう上部工流出)

◆直轄国道

国道56号の西予市宇和町伊賀上から宇和島市吉田町北小路が全面通行止め

◆県管理道路

国道197号の大洲市肱川町宇和川の一部区間が全面通行止め など

2 公共土木施設等の災害状況

(1) 県管理道路施設

主要地方道宇和三間線の西予市宇和町下川の路側崩壊など188か所(前回126)  
※現在調査中であり、今後、増加する見込み

(2) 河川施設

二級河川大川の松山市内宮町の護岸崩壊など82か所(前回52)  
※現在調査中であり、今後、増加する見込み

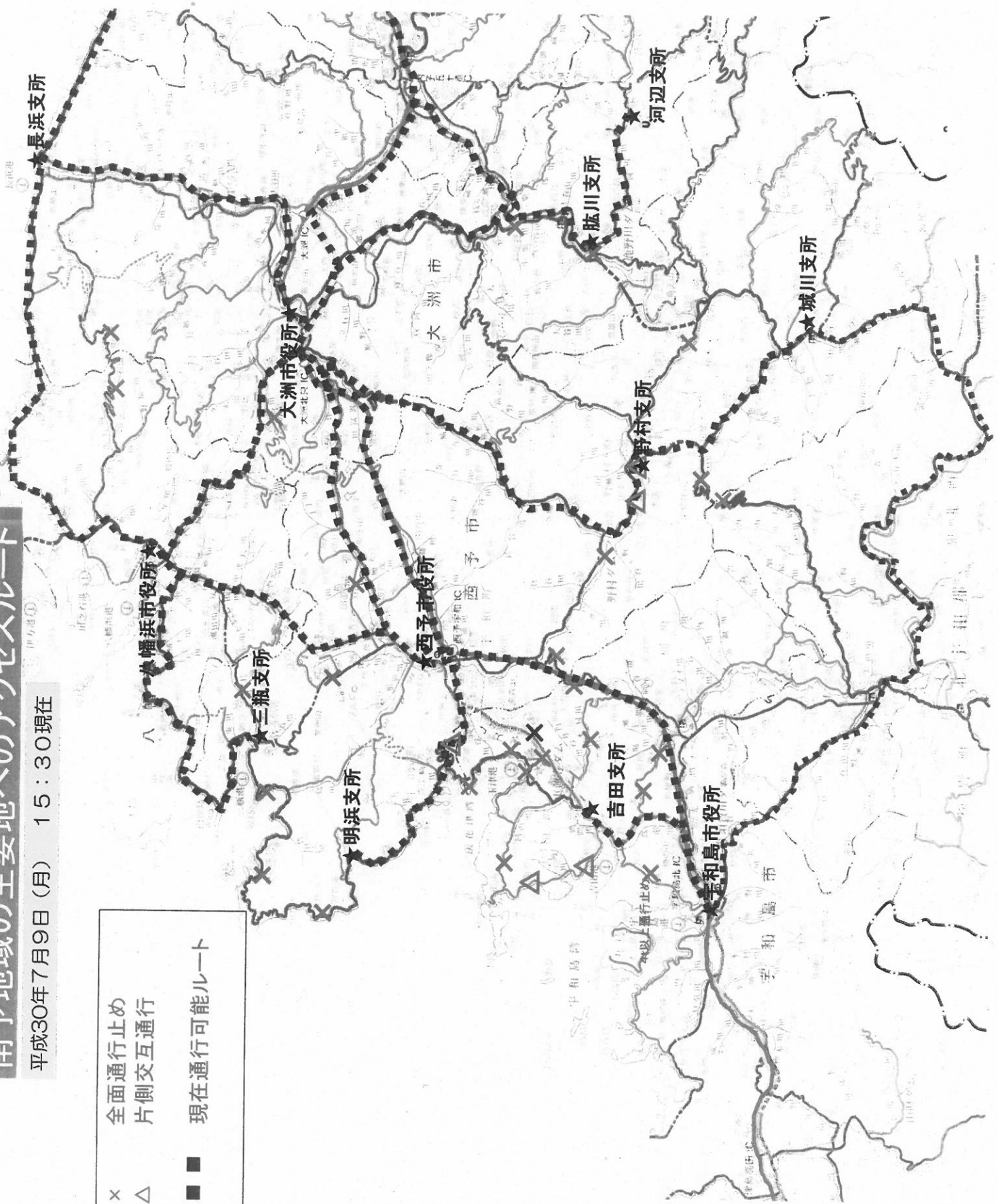
(3) 土砂災害対策

土砂災害に関し、再度災害を防止するため、人的被害のあった箇所を中心に災害関連緊急砂防(または急傾地斜地崩壊対策)事業を検討中  
※現在調査中であり、箇所数は未定

# 南予地域の主要地へのアクセスルート

平成30年7月9日（月） 15:30現在

- × 全面通行止め
- △ 片側交互通行
- 現在通行可能ルート



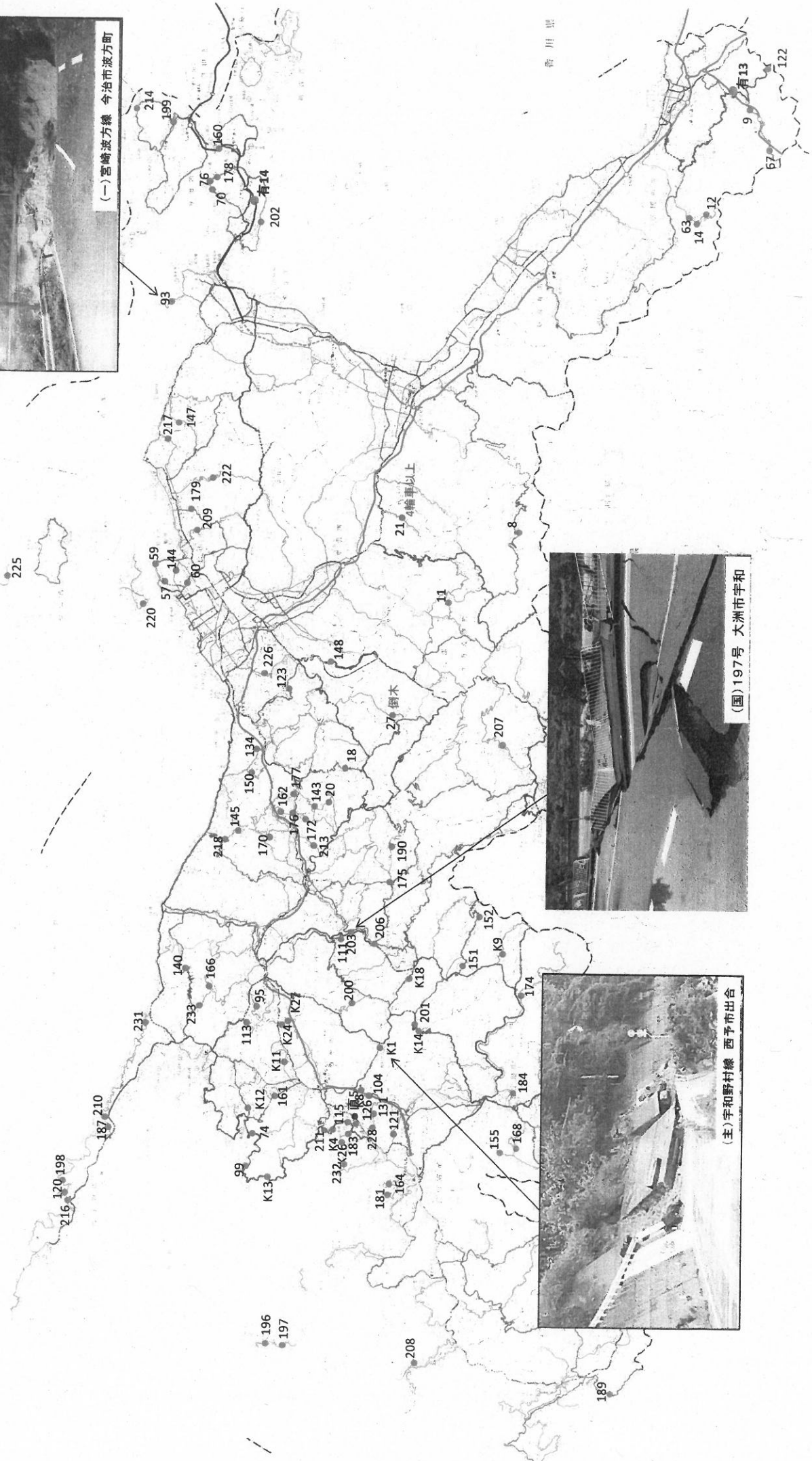


平成30年7月9日 15:30現在

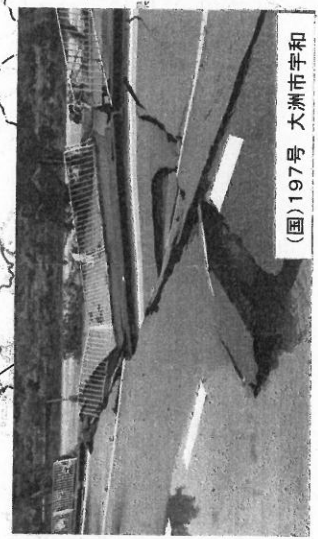
- 通行止め箇所(有料道路NEXCO, 本四)
- 通行止め箇所(直轄)
- 通行止め箇所(県管理)

# 通行規制 位置図

※冠水、雨量超過箇所は除く



香川県



## 「平成30年7月 台風7号及び梅雨前線による災害」ボランティア活動をお考えの皆様へ

「平成30年7月 台風7号及び梅雨前線による災害」  
ボランティア活動をお考えの皆様へ

この度の「台風7号及び梅雨前線による災害」で被災された方々に対し、心からお見舞い申し上げますとともに、重ねて一日も早い復興を心からお祈り申し上げます。

被災地の状況は日々変化しているため、活動をお考えの方は下記及びリンク先ホームページ等で事前に現地の正しい情報等を十分確認のうえ行動してください。災害ボランティアは、ボランティア募集の有無・範囲、現地の状況や基本的な注意事項を踏まえて参加しないと、被災された方にかえって迷惑をかけてしまう結果になりかねません。あくまでも支援は、地元主体、被災地（者）中心です。一人ひとりが被災地を想い、自分自身の行動と安全に責任を持つことが大切です。

愛媛県内の災害ボランティア等情報（平成30年7月9日現在）

## 【愛媛県（愛媛県社協内）】

愛媛県災害ボランティアセンター 設置（7月9日）

愛媛県災害救援ボランティア支援本部 設置（7月9日）

（県内状況のボランティアの問合せ・情報提供等）

※ボランティアの受け入れは、市町の受け入れ体制が整い次第、開始しますので、くれぐれもご注意願います。詳しくは、以下の市町の状況をご確認いただくとともに、各HP等をご参照ください。

## 【市町の状況（各市町社協内）】

## ○今治市（災害ボランティアセンター／ニーズ把握中）

今治市では、9日（月）に、災害ボランティアセンターを設置しました。現在、情報収集、ニーズ把握中ですので、今しばらくお待ちください。

今治市社会福祉協議会ホームページ <http://www.imabari-shakyo.jp/>

※情報掲載準備中

## ○宇和島市（災害ボランティアセンター／ボランティア募集・10日（火）から）

市内ボランティア限定

宇和島市では、9日（月）に、災害ボランティアセンターを設置しました。11日（水）からボランティアを募集します。情報収集、ニーズ把握中に伴い、当面の間、市内ボランティアに限定とさせていただきます。

宇和島市社会福祉協議会ホームページ <http://www.uwajima-shakyo.or.jp/>

※情報掲載準備中

## ○大洲市（災害ボランティアセンター／ボランティア募集・11日（水）から）

県内・近県ボランティア限定

大洲市では、11日（水）より、災害ボランティアセンターを設置予定で、ボランティア募集を行います。ボランティアは、県内、近県の方を募集予定です。詳しくは、ホームページでご確認ください。

大洲市ホームページ <http://www.city.ozu.ehime.jp/> ※情報掲載準備中

## ○西予市（災害ボランティアセンター／ボランティア募集・11日（水）から）

市内ボランティア限定

西予市では、9日（月）に、災害ボランティアセンターを設置しました。現在、情報収集、ニーズ把握中で、11日（水）からボランティアを募集します。

西予市社会福祉協議会ホームページ <http://seiyo-syakyo.jp/> ※情報掲載準備中

## ○鬼北町

設置に向けて調整中です。

# 気象支援資料 (愛媛県南予)

平成30年7月9日 17時00分

## 愛媛県の天気解説

10日は、高気圧に覆われて概ね晴れる見込みです。

## 南予付近の天気

日 / 気温	10日 / 日中の最高32℃ 朝の最低22℃							
時	0-3時	3-6時	6-9時	9-12時	12-15時	15-18時	18-21時	21-24時
天気								
3時間雨量(ミリ)	0	0	0	0	0	0	0	0
気温(℃)	24	23	23	28	30	31	29	26
風向	←	↖	↖	↖	←	←	←	←
風速(m/s)	3	3	3	3	4	3	2	3
波の高さ(m)	1	1	1	1	1	1	1	1

風向・0m/s ↗1-4m/s 🌩5-9m/s 🌩10m/s以上 注意報基準(2m)以上の波は太字で表示します。  
 気温は各時間帯の初めの時間の予想値です。例えば18-21なら18時の予想値です。

## 週間天気予報 (愛媛県 気温：松山)

日	10日(火)	11日(水)	12日(木)	13日(金)	14日(土)	15日(日)	16日(月)
天気	晴時々曇 	晴時々曇 	晴時々曇 	晴時々曇 	晴時々曇 	晴時々曇 	晴時々曇 
降水確率(%)	0/0/10/0	10	30	10	10	10	10
最高気温(℃)	33	32	32	32	32	32	32
最低気温(℃)	23	24	24	24	24	24	24

降水確率の1日目は、0-6/6-12/12-18/18-24時です。