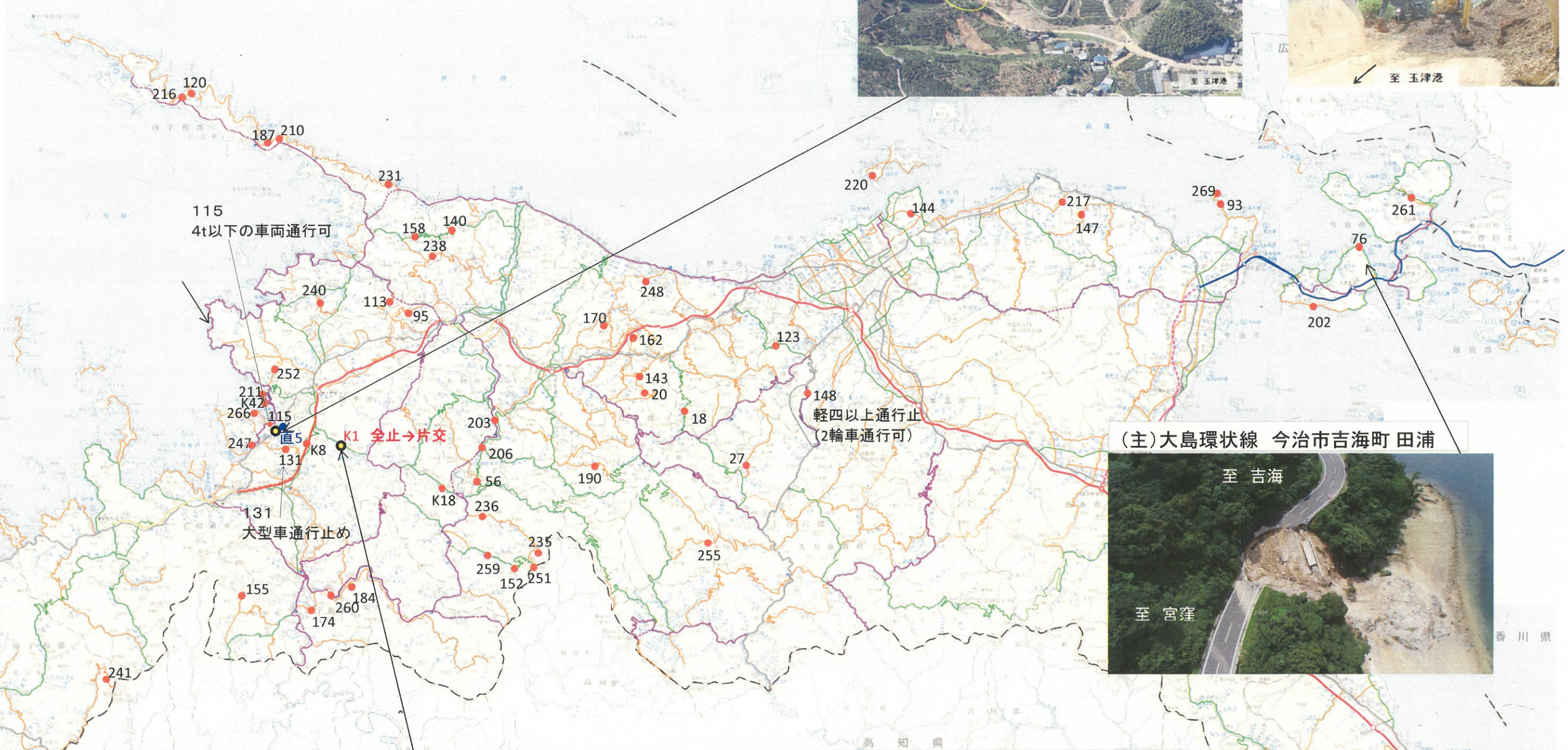


全面通行止規制 位置図

(一) 玉津港線 宇和島市吉田町立間

平成30年7月15日 12:00現在

- 通行止め箇所(有料道路NEXCO, 本四)
- 通行止め箇所(直轄)
- 通行止め箇所(県管理)



(主)大島環状線 今治市吉海町 田浦



被災直後

7月14日16:00(片側交互通行)

(主)宇和野村線 西予市宇和町明間



大洲市道 大成橋線 「大成橋」の流出

