

今治市林野火災の消火活動について（第6報）

（これは速報であり、数値等は今後も変わることがあります。）

7.3.26 08:00 現在
 県災害対策本部
 (089-912-2335)

【火災・被害の状況】

焼損面積	約 306ha	3/25 23:30 時点
避難情報の発令状況		
○避難指示（計 7,494 名（3,848 世帯））		
・今治市長沢地区 381 名（219 世帯）		3/23 20:40 発令
・西条市楠河地区楠 1,506 名（792 世帯）		3/23 23:50 発令
・今治市朝倉北 468 名（220 世帯）		3/24 17:50 発令
・今治市緑ヶ丘団地 230 名（114 世帯）		3/24 20:00 発令
・今治市旦地区 400 名（210 世帯）		3/25 15:00 発令
・今治市郷桜井二丁目 235 名（116 世帯）		3/25 15:00 発令
・今治市桜井地区 4,122 名（2,094 世帯）		3/25 17:40 発令
・今治市朝倉南乙野々瀬 152 名（83 世帯）		3/26 01:10 発令
避難者 避難者計 334 名（239 世帯） 自主避難者計 6 名（3 世帯）		3/26 08:00 時点
○今治市 避難者 209 名（114 世帯） 自主避難者 6 名（3 世帯）		
○西条市 避難者 125 名（125 世帯） 自主避難者 0 名		
人的被害（軽傷者）	1 名	3/26 08:00 時点
住家・非住家被害 今治市 住宅被害 6 棟、倉庫 2 棟		3/26 08:00 時点

【気象情報】

○今治市付近の天気（松山地方気象台より提供 3/26 05:00 時点）

	26日 / 日中の最高 25℃						27日 / 日中の最高 23℃ 朝の最低 13℃	
	9時	12時	15時	18時	21時	24時	3時	6時
天気								
3時間雨量(ミリ)	0	0	0	0	0	0	0	0
気温(℃)	20	22	23	19	15	14	13	13
風向								
風速(m/s)	6	3	3	3	3	3	6	8
波の高さ(m)	1.0	1.0	0.5	0.5	0.5	0.5	0.5	1.0

風向 ● 0 m/s ▲ 1-4 m/s ▲ 5-9 m/s ▲ 10-14 m/s ▲ 15-19 m/s ▲ 20 m/s 以上

○乾燥注意報発表中

【消火活動等の体制】

3/24 (月)

消防防災ヘリ (2機 : 徳島県・愛媛県)

- 6:08~ 愛媛県ヘリ消火活動等開始
(6:58~16:22 散水活動実施 (46回))
- 10:35~ 徳島防災ヘリ消火活動開始
(10:35~13:42 散水活動実施 (4回))

自衛隊ヘリ (CH-47 (1機))

- 8:06~ 消火活動開始
(8:20~18:18 散水活動実施 (28回))

自衛隊ヘリ (UH-1 (1機))

- 空域統制

3/25 (火)

消防防災ヘリ (2機 : 徳島県・愛媛県)

- 6:09~ 愛媛県ヘリ消火活動等開始
(6:53~17:19 散水活動実施 (190回))

自衛隊ヘリ (CH-47 (4機))

- 6:11~ 消火活動開始
(6:22~17:18 散水活動実施 (85回))

自衛隊ヘリ (UH-1 (1機))

- 空域統制

3/26 (水)

消防防災ヘリ (4機 : 徳島県・山口県・広島県・広島市)

※8:20 から活動予定

緊急消防援助隊の応援を受ける愛媛県は受援計画に基づき
後方支援に回る

自衛隊ヘリ (CH-47 (4機))

- 6:09~ 消火活動開始
(6:37~ 散水活動実施 (7回))

自衛隊ヘリ (UH-1 (2機))

- 空域統制

地上部隊等 計 2023 名

○ 23 日から消火活動継続中

- ・ 今治市消防本部・西条消防本部 計 603 名
- ・ 今治市消防団・西条市消防団 計 1420 名

(西条市消防本部、西条市消防団は東予広域消防相互応援協定に基づく応援)

○ 広域応援隊

12 消防 28 隊 88 名

(松山、伊予、久万高原、東温、四国中央、新居浜、上島、大洲、西予、愛南、宇和島、八幡浜)

○ 緊急消防援助隊

6 県 8 4 隊 2 9 8 人

- ・ 指揮支援部隊 合計 1 隊 7 人

【統括指揮支援隊】 広島市消防局

- ・ 陸上部隊 合計 7 7 隊 2 5 7 人

【都道府県大隊】 広島県 香川県

- ・ 航空部隊 合計 6 隊 3 4 人

【航空指揮支援隊】 滋賀県

【航空後方支援隊】 長野県

【航空小隊】 徳島県・山口県・広島県・広島市

【道路通行規制（全面通行止め）】

○ 路線名：(一) 朝倉伊予桜井停車場線

- ・ 通行止め区間：県道今治波方港線交差点～ポートルスクウトヨウ朝倉前交差点
- ・ 規制時間：3月25日(火) 午前6時～未定

○ 路線名：今治小松自動車道

- ・ 通行止め区間：今治湯ノ浦 IC～東予丹原 IC (上り線、下り線)
- ・ 開始時間：3月25日(火) 午後17時15分～未定 (上り線)
- ・ 3月26日(水) 午前01時15分～未定 (下り線)

○ 路線名：(一) 孫兵衛作壬生川線

- ・ 通行止め区間：国道196号交差点～世田薬師前
- ・ 規制時間：3月24日(月) 午後18時～未定

○ 路線名：(国) 196号

- ・ 通行止め区間：今治市高市交差点～今治市長沢交差点
- ・ 規制時間：3月25日(火) 午後13時30分～未定

○路線名：(主) 今治波方港線

- ・通行止め区間：今治市桜井（日産プリンス交差点前）～今治市長沢（国道196号交差点）
- ・規制時間：3月25日（火）午後16時50分～未定

○路線名：(一) 東予玉川線

- ・通行止め区間：県農林水産センター（畜産、養鶏センター）～白石福成寺養鶏場付近
- ・規制時間：3月26日（水）午前6時～未定

【停電の状況】（担当：四国電力送配電株） 089-941-6140）

地区名	停電戸数
今治市 朝倉南	10戸未満

【交通機関】

区分	運休等の状況
鉄道	伊予西条駅～松山駅間の上下線で運転見合わせ。

※詳しくは、交通機関のホームページを確認してください。

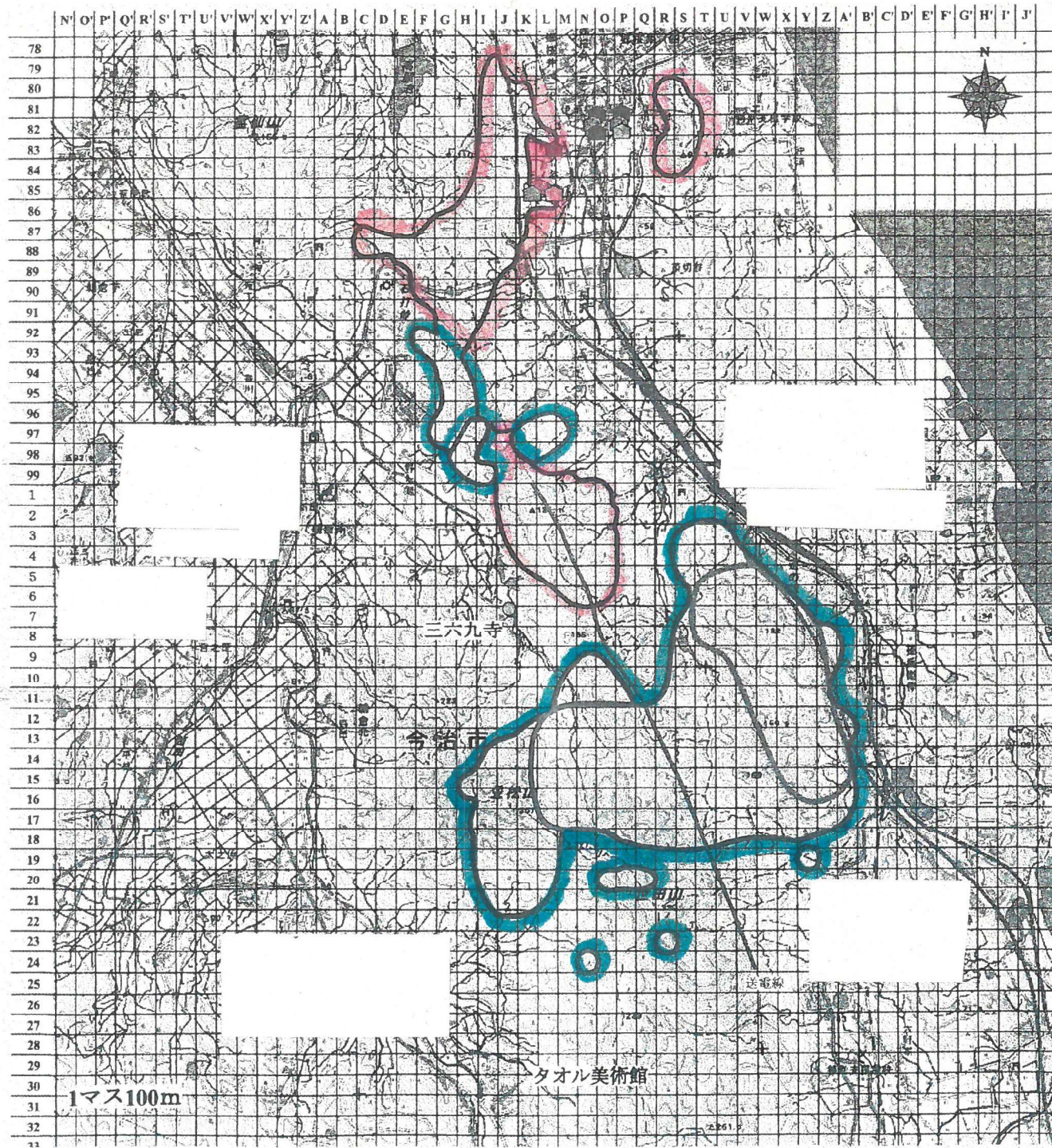
【自衛隊災害派遣について】


3月23日（日） 21時37分 派遣要請


【緊急消防援助隊の要請について】



3月25日（火） 17時10分 応援要請

※次回は（3月26日）10：00現在で取りまとめる予定。



 $\frac{3}{25}$ 7:24
 214 ha

 $\frac{3}{25}$ 23:30
 306 ha

 住宅：4棟
 空家：2棟